

Gemeinde  
**Schwanevede**  
Ein schönes Stückchen Erde



**20.+21. Sept.**

**HANDEL ■ HANDWERK ■ DIENSTLEISTUNG**  
**GEWERBESCHAU**

**SCHWANENEVEDE**  
**GEWERBE ■ ZEIGT ■ LEISTUNG**



## Grußwort von Bürgermeister Harald Stehnen



*Harald Stehnen*

Ich danke dem Gewerbeverein Schwanewede mit dem Vorsitzenden Björn Ohlandt an der Spitze, ganz herzlich für die Organisation der diesjährigen Gewerbeschau. Für die Bevölkerung ist so eine Veranstaltung „Information und Genuss“ zusammen.

An diesem Wochenende werden wir viel über das Schwaneweder Gewerbe erfahren. Arbeitsplätze in unserer Gemeinde zu haben ist sehr wichtig. Unsere Gewerbegebiete in Brundorf, Neuenkirchen und Beckedorf haben eine gute Lage. Die dort entstandenen Arbeitsplätze sind wichtig für Schwanewede und um zu. Der Rat der Gemeinde achtet bei seinen Beschlüssen sehr darauf, dass den Betrieben gute Rahmenbedingungen zur Verfügung gestellt werden.

Ich bitte die Unternehmer in unserer Gemeinde weiter gut mit uns zusammen zu arbeiten, denn nur so können wir für unser schönes Stückchen Erde viel erreichen. Die Arbeitnehmer müssen gut bezahlt werden, nur wenn sie von ihrem Arbeitseinsatz angemessen leben können, werden die Betriebe davon profitieren.

Auch in diesem Jahr findet die Veranstaltung auf dem Gelände des Weser-Geest- Gewerparks statt, dafür herzlichen Dank an Stefan Krause. Gerne werde ich am Samstag, 20. September 2014, die Gewerbeschau eröffnen und mir bei einem Rundgang einen Überblick über unser heimisches Gewerbe verschaffen. Der diesjährigen Gewerbeschau wünsche ich einen guten Erfolg.

## Grußwort vom 1. Vorsitzenden Björn Ohlandt



*Björn Ohlandt*

Liebe Besucher,

ich begrüße Sie, auch im Namen meiner Vorstandskollegen, herzlich zur diesjährigen Gewerbeschau Schwanewede. Nach einer fast einjährigen Vorbereitungszeit, ist es nun endlich wieder soweit, die Gewerbeschau Schwanewede startet in die nunmehr zwölfte Auflage.

Auch in diesem Jahr können wir Ihnen, liebe Besucher, wieder eine hochwertige Mischung lokaler Betriebe aus Handel, Handwerk und Dienstleistung zusammen mit einem vielfältigen Rahmenprogramm bieten. Gerade die persönliche Beratung und ein Ansprechpartner vor Ort sind große Vorteile gegenüber dem häufig unpersönlichen Internetvertrieb. Nutzen Sie also die Möglichkeit, sich an den zahlreichen Ständen in den beiden Messezelten, sowie auf dem Freigelände, einen Überblick über aktuelle Trends und Neuheiten der ausstellenden Unternehmen zu verschaffen.

An beiden Tagen laden ebenfalls die im Weser-Geest-Gewerpark ansässigen Firmen LKS Maschinenbau und feuerholz.cc, sowie die Gedenkstätte Baracke Wilhelmine zu einem Tag der offenen Tür ein.

Wir wünschen allen Ausstellern eine erfolgreiche Gewerbeschau, den Besucherinnen und Besucher zwei informative Tage und würden uns freuen, Sie persönlich auf der Gewerbeschau Schwanewede begrüßen zu können.

# Namhafte Firmen und guter Branchenmix

Qualität statt Masse gilt auch bei der 12. Gewerbeschau

Der Fokus sei klar auf Qualität statt auf Masse gelegt, betont Björn Ohlandt, Vorsitzender des Gewerbevereins Schwanewede. So wird die Gewerbeschau Schwanewede am kommenden Samstag, 20., und Sonntag, 21. September, vor allem mit ihrem hohen regionalen Angebot punkten.

„Wir möchten den Handel vor Ort und in den umliegenden Bereichen präsentieren“, sagt Björn Ohlandt. „Wir brauchen daher keine Firmen, die das künstlich erweitern und überall zu finden sind“, betont er. Denn auch so sind Schwanewede und die Region gut aufgestellt, wie die Messe zeigen werde. Unter den 100 Ausstellern finden sich namhafte Firmen und ein guter Branchenmix, macht Björn Ohlandt klar.

Zum zwölften Mal veranstaltet der Gewerbeverein die Messe. Ort des Geschehens ist erneut der Weser-Geest-Gewerpark, An der Kaserne 111. „Wir danken Stephan Krause, der uns das Gelände zur Verfügung gestellt hat, und der Gemeinde für ihre intensive Unterstützung“, so Björn Ohlandt. Ehrenamtlich stellen die Mitglieder des Gewerbevereins die Leistungsschau alle drei Jahre auf die Beine. In zwei Zelten präsentieren sich wieder Handel, Handwerk, Dienstleister und Industrie mit ihrem umfangreichen Angebot. Die Länge der Ausstellungszone sei auf Grund der hohen Nachfrage auf ein Maximum erweitert worden, verrät der Vereinsvorsitzende. „Wir haben schon vor Monaten gemerkt, dass es sonst nicht ausreicht“, berichtet er.

Das Außengelände sei gegenüber der Schau in 2011 „komprimiert“ worden. Auch hier präsentieren sich Firmen. Darüber hinaus findet sich dort



Der Vorstand des Gewerbevereins Schwanewede freut sich auf die Gewerbeschau am kommenden Wochenende. FOTO: FR

ein ausgewogenes kulinarisches Angebot, bei dem ebenfalls „auf Qualität geachtet“ und das „nicht überfrachtet wurde“, wie Vorstandsmitglied Jürgen Mehrtens erklärt.

Im Rahmenprogramm können sich Jung und Alt auf viele Aktionen freuen. So wird es auf der Bühne Vorführungen von Sportvereinen und musikalische Unterhaltung, unter anderem mit der Band „Drunken Knights“ und dem „Beckedorfer Schifferknoten“ geben. Kinderschminken oder Aquabälle begeistern die kleinen Besucher, während die Großen sich zum Beispiel bei Hubschrauber-Rundflügen das Gelände von oben ansehen können, Rasenmäh-Roboter in Action erleben oder sich (allerdings am Boden) mit der

Ultraleichtfliegerei vertraut machen können. Ein Flohmarkt lädt an beiden Tagen zum Bummeln ein.

Erstmals ist zudem ein gemütlicher Treff am Samstagabend in den Pavillons an der Showbühne mit Leckereien der Fleischerrei Cammann geplant. Beginn ist 19 Uhr. Alle Interessierten sind herzlich eingeladen.

Die 12. Gewerbeschau wird am kommenden Samstag, 11.15 Uhr, vom Schirmherrn, Bürgermeister Harald Stehnen, offiziell eröffnet. Besuch werden kann sie jeweils von 11 bis 18 Uhr.

Der Eintritt ist frei. Für ausreichend Parkflächen ist gesorgt, es fällt dafür lediglich eine Gebühr von einem Euro zugunsten der Freiwilligen Feuerwehr Neuenkirchen an. PRE



Leben in angenehmer Atmosphäre ...



Wir freuen uns sehr, Sie auf der diesjährigen Gewerbeschau Schwanewede begrüßen zu dürfen. Sie finden uns im Aussteller-Zelt 2.



**GEWERBESCHAU  
SCHWANEWEDDE  
20.+21. SEPT.  
jeweils 11-18 Uhr**



**Haus Schwanewede**  
ProSeWo Wohn- & Pflegezentrum

Blumenthaler Straße 80  
Telefon 04209 - 93 21 - 0  
www.prosewo-schwanewede.de

28790 Schwanewede  
Fax 04209 - 93 21 - 255  
info@prosewo-schwanewede.de



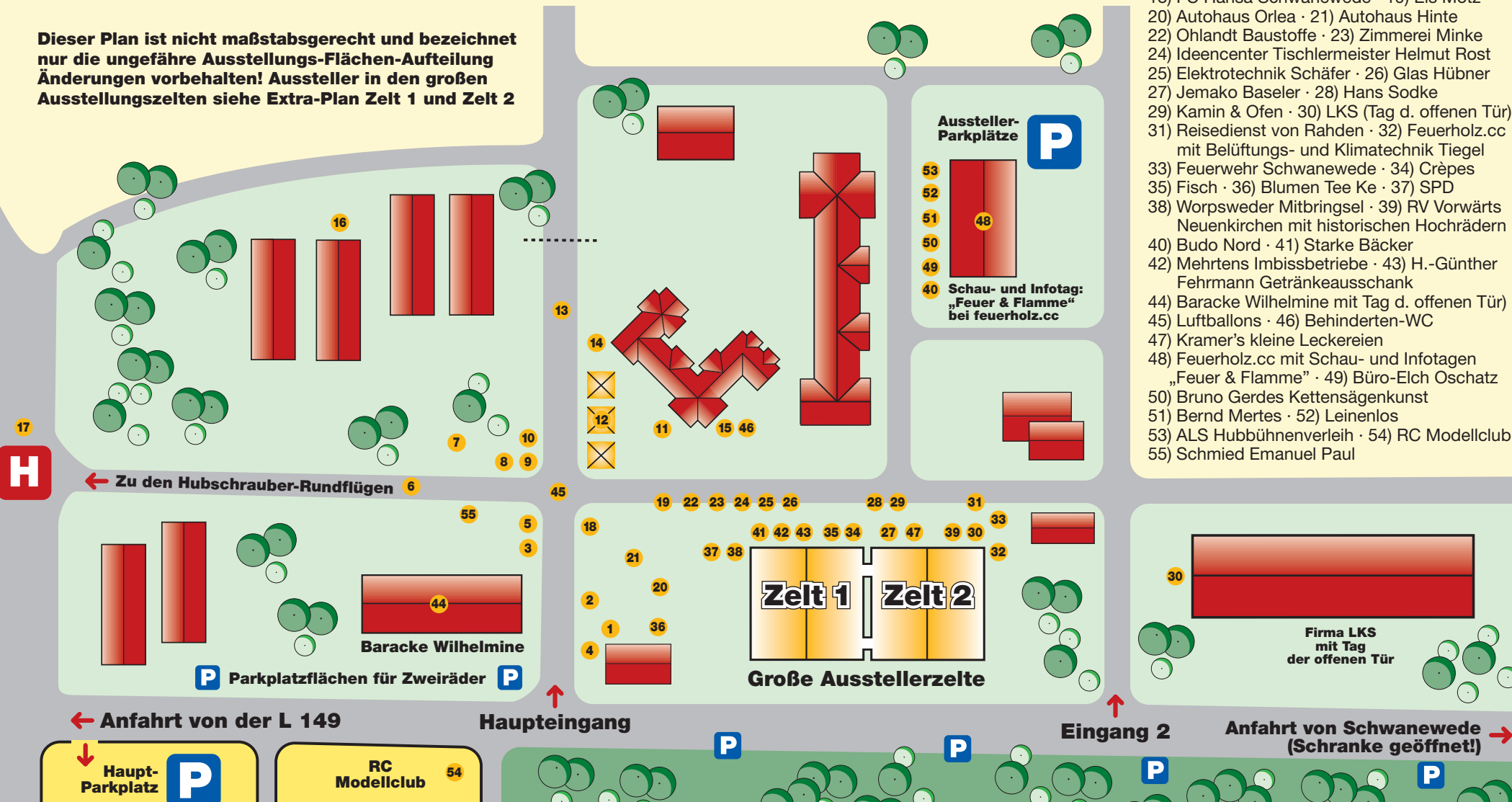
# WESER - GEEST GEWERBEPARK

SCHWANEWEDDE · AN DER KASERNE ZUFAHRT ÜBER DIE L 149  
ehem. Kaserne Neuenkirchen

**Die Teilnehmer der diesjährigen  
Gewerbeschau im Außenbereich  
in der Übersicht:**

- 1) Deutsches Rotes Kreuz
- 2) AirCharterNord (Gyrocopter-Präsentation)
- 3) Landtechnik Jens Müller
- 4) Metallbau Jürgen Leefmann · 5) Mandeln
- 6) Aqua-Ride Wasserbälle
- 7) Fahrschule Strauch · 8) Spiel
- 9) Fleischerei / Partyservice Cammann
- 10) Restaurant Oase mit Getränkeausschank
- 11) Showbühne und 12) Pagodenzelte:  
(Eröffnung / Rahmenprogramm / Samstag-Abend-Treff)
- 13) Flohmarkt Thomich GbR an beiden Tagen
- 14) Radio Oltmanns / Messebüro Orga-Team
- 15) WC · 16) Chopper MfG Weser-Geest
- 17) Hubschrauber-Rundflüge (Nordcopters)
- 18) FC Hansa Schwanewede · 19) Eis Motz
- 20) Autohaus Orlea · 21) Autohaus Hinte
- 22) Ohlandt Baustoffe · 23) Zimmerei Minke
- 24) Ideencenter Tischlermeister Helmut Rost
- 25) Elektrotechnik Schäfer · 26) Glas Hübner
- 27) Jemako Baseler · 28) Hans Sodke
- 29) Kamin & Ofen · 30) LKS (Tag d. offenen Tür)
- 31) Reisedienst von Rahden · 32) Feuerholz.cc mit Belüftungs- und Klimatechnik Tiegel
- 33) Feuerwehr Schwanewede · 34) Crêpes
- 35) Fisch · 36) Blumen Tee Ke · 37) SPD
- 38) Worpweder Mitbringsel · 39) RV Vorwärts Neuenkirchen mit historischen Hochrädern
- 40) Budo Nord · 41) Starke Bäcker
- 42) Mehrtens Imbissbetriebe · 43) H.-Günther Fehrmann Getränkeausschank
- 44) Baracke Wilhelmine mit Tag d. offenen Tür
- 45) Luftballons · 46) Behinderten-WC
- 47) Kramer's kleine Leckereien
- 48) Feuerholz.cc mit Schau- und Infotagen „Feuer & Flamme“ · 49) Büro-Elch Oschatz
- 50) Bruno Gerdes Kettensägenkunst
- 51) Bernd Mertes · 52) Leinenlos
- 53) ALS Hubbühnenverleih · 54) RC Modellclub
- 55) Schmied Emanuel Paul

Dieser Plan ist nicht maßstabsgerecht und bezeichnet nur die ungefähre Ausstellungs-Flächen-Aufteilung. Änderungen vorbehalten! Aussteller in den großen Ausstellungs Zelten siehe Extra-Plan Zelt 1 und Zelt 2

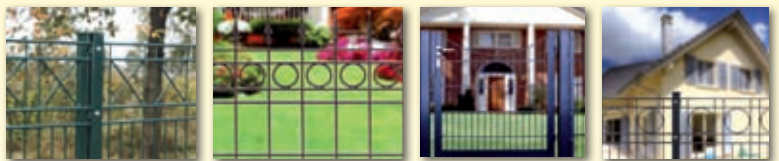


Wir PRÄSENTIEREN IHNEN:



**Tore · Türen · Zargen · Antriebe im Infomobil im Außengelände der Gewerbeschau!**

Kreative Schmuck- und Dekor-Zaun-Systeme ...



Individuelle Gestaltungsmöglichkeiten. Machen Sie Ihr Grundstück einfach sicherer! Lieferbar in div. RAL-Farben. Wir sind auf Draht!

Unser Team freut sich auf Ihren Besuch:



Ostlandstraße 59 · 28790 Schwanewede · Telefon 04209 - 831

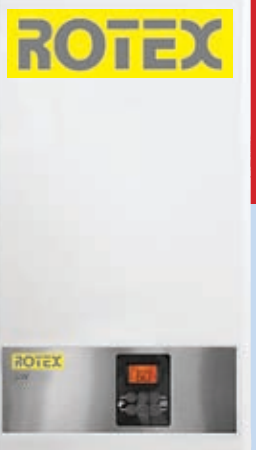
www.ohlandt-baustoffe.de

## Heizung & Bäder aus Leidenschaft.



AUF DER MESSE VORFÜHRBEREIT INKLUSIVE FACHBERATUNG.

Wir sind Partner von:  
**WohnZeit**  
TÜV-zertifiziert und ausgezeichnet als **Profi im Handwerk**



**Messeneuheiten 2014 auf der Gewerbeschau ...**

**Gas-Brennwert-Wandkessel ROTEX GW**

Klein. Fein. Effektiv. Kleiner Kessel mit großer Wirkung.

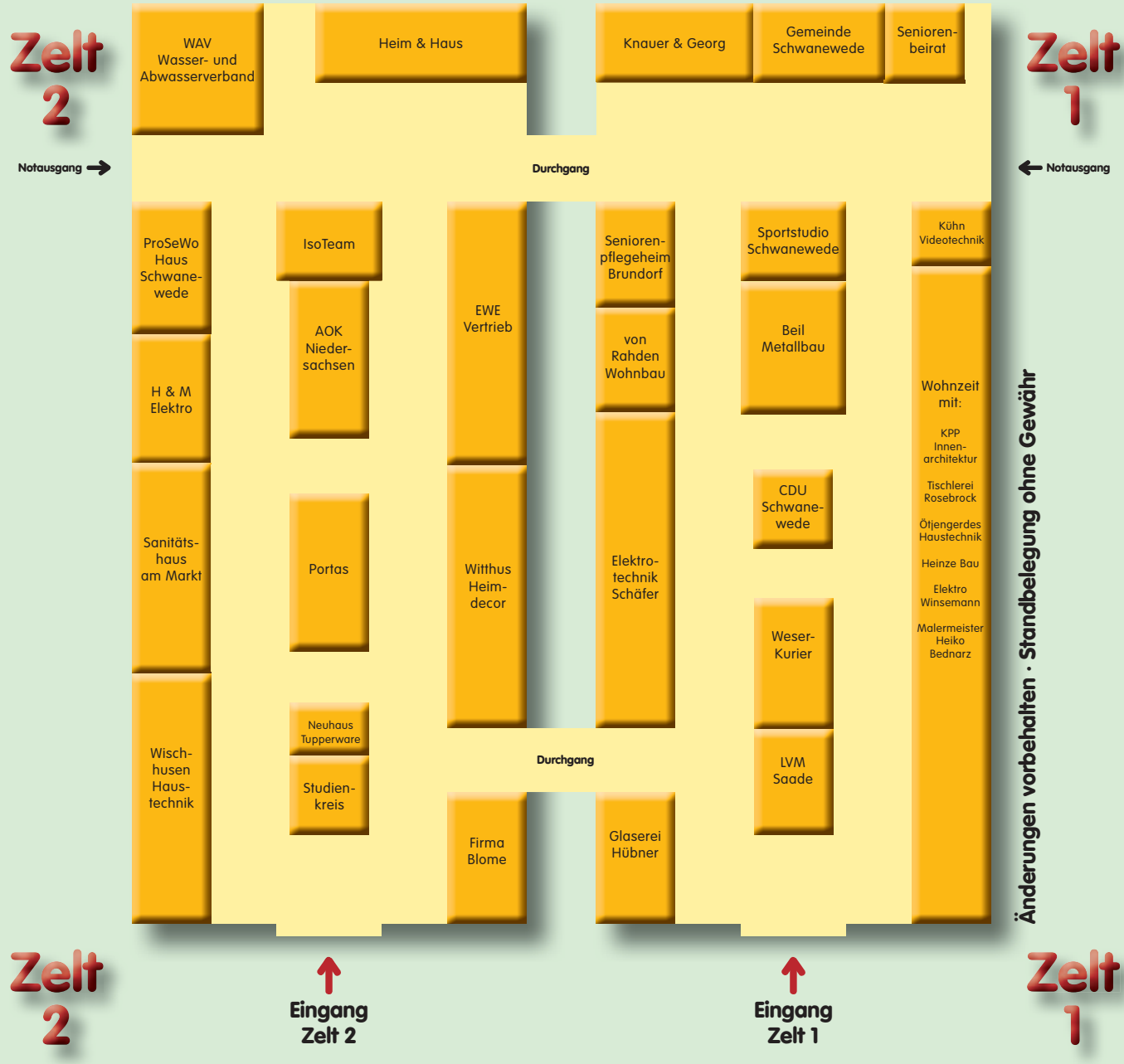
**GROHE SENSIA IGS Die neue Generation DUSCH-WC**  
Formschön und innovativ.

Informieren Sie sich auf unserem Stand im Zelt 1. Wir freuen uns sehr, Sie dort begrüßen zu dürfen.

**HEIZUNG SANITÄR KLIMA SOLAR**  
**ÖTJENGERDES GMBH**

Farger Straße 101 · 28777 Bremen  
Fon 0421 68 11 68 und 460 491-0  
www.oetjengerdes24.de

# Ausstellungs-Zeltbelegung



## Die Lust „viel und gerne zu reden“

Wenn es um die Moderation von Veranstaltungen geht, ist er ein ausgemachter Profi. Und das, obwohl es eigentlich nur ein Hobby ist. Gundmar Köster wird bei der diesjährigen Gewerbeschau wieder zum Mikro greifen und die Menge über alles informieren, was sie auf der Messe sehen und erleben können. Hauptberuflich ist er Pressesprecher der Polizeiinspektion Nord, zu den Moderationen ist Gundmar Köster eher zufällig gekommen. Als Mitglied des Radsportvereins „Niedersachsen“ hat er Mitte der 1990er Jahre anlässlich der ersten Geman Masters im Kunstradsport in Schwanewede einen ganz neuen Auftritt erdacht. Wie etwa bei Handballturnieren wurden die Fahrer mit Lichteffekten und Anmoderationen der Menge vorgestellt. Die Anmoderationen übernahm Gundmar Köster. Er bescheidigt sich schmunzelnd selbst eine „Affinität, viel und gerne zu reden“. Erfahrungen, das professionell zu machen, konnte er über die Jahre etliche sammeln. Selbst für Europäische und Weltmeisterschaften wird Köster gebucht. Absolutes Highlight war die Weltmeisterschaft im Hallenradsport 2011 in Japan für ihn.

„Ganz nebenbei“ hat er sechs Jahre lang den Schwaneweder Internetsender geleitet, den er gemeinsam mit Lars Riegelmann ins Leben gerufen hat. Im vergangenen Oktober war Schluss damit, weil es den beiden einfach zuviel wurde. Aus diesem Grund sind sie beim Hallensport auch nur noch bei den höherklassigen Wettbewerben dabei. Rund zehn bis zwölf Veranstaltungen im Jahr moderiert Gundmar Köster jetzt etwa. Eine davon ist die Gewerbeschau. Zum dritten Mal ist er dabei. „Das macht mir Spaß, weil es etwas anderes ist“, sagt er und fügt hinzu: „Da lerne ich viele Leute kennen.“ Vielleicht sind Sie ja auch dabei, wenn Gundmar Köster am kommenden Wochenende beim Großereignis moderieren wird. *PRE*



# HERZLICH WILLKOMMEN AM 20.+ 21. 9. 2014 IM WESER-GEEST-GEWERBEPARK

Ca. 100 Teilnehmer aus Handel, Dienstleistung, Gewerbe und Gastro präsentieren die Leistungen ihrer Unternehmen. Ein interessantes Rahmenprogramm begleitet die Schau auch 2014. Hier ein zeitlicher Abriss: **Programm Showbühne:**

- Samstag, 11.15 Uhr:** Eröffnung mit Schirmherr Bürgermeister Harald Stehnen mit geladenen Gästen
- Samstag, 14.30 bis 15.00 Uhr:** Zumba-Vorführung (TSV NK)
- Samstag, 15.30 bis 16.00 Uhr:** Hip-Hop-Vorführung (TSV NK)
- Samstag, 16.00 bis 17.30 Uhr:** Drunken Knights (Folk Rock) zwischendurch Kurzauftritte
- Sonntag, 11.00 bis 11.30 Uhr:** Hip-Hop-Vorführung (TSV NK)
- Sonntag, 14.00 bis 15.15 Uhr:** Beckedorfer Schifferknoten
- Sonntag, 15.30 bis 16.00 Uhr:** Zumba-Vorführung (TSV NK)

**Rund um die Gewerbeschau:**

- Der RV Vorwärts Neuenkirchen: **Flanieren mit historischen Hochrädern** im Gelände.
- Der FC Hansa Schwanewede: **Kinderschminken**
- Aqua-Ride** (in Wasserbällen auf dem Wasser laufen)

### DIE LEISTUNGSSCHAU AUF DEN PUNKT GEBRACHT!

- Fahrschule Strauch: **Quadfahren** im Außengelände
- Hubschrauber-Rundflüge**
- Informationen rund um das Thema **Ultraleichtfliegerei und Gyrocopter-Vorführung**
- Div. Feuerwehr-Vorführungen** der freiwilligen Feuerwehr Schwanewede

- Flohmarkt** an beiden Tagen ab 11 Uhr im Außengelände
- Hans Sodke** (Werder-Hans) mit seinem Werder-Mobil
- Tag der offenen Tür** bei der Firma LKS und der Gedenkstätte Baracke Wilhelmine
- Info- und Schautag „Feuer und Flamme“** mit Netzwerkpartnern bei feuerholz.cc
- Schmiedevorführung** Schmied Emanuel Paul
- Rasen-Roboter-Vorführungen** im Außenbereich bei Landtechnik Jens Müller
- Präsentation der neuen Tourismusbroschüre** beim Reisedienst von Rahden
- Gemütlicher Abend ... am Samstag ab 19 Uhr** an der Showbühne. In lockerer Atmosphäre „schnacken“ und „klönen“ beim Bierchen und Leckereien von der Fleischerei Cammann



## Urlaub + Reisen – Das Beste für Sie!

ERLEBEN + ENTDECKEN

### Tolle Reisen zu Messe-Preisen ...

- 3 Tage Weimar – Zwiebelmarkt**  
2x ÜF im Leonardo Hotel Weimar am Goethepark in Laufnähe zur Stadtmitte (Stadtrundgang buchbar € 15,-).  
10. 10. – 12. 10.  
Preis pro Person im DZ € 199,-
- 3 Tage Dresden**  
2x ÜF im 3-Sterne ibis Hotel Dresden, Altstadttrundgang Dresden, Orgelndacht mit Kirchenführung in der Frauenkirche, Kurtaxe, Aufenthalt in Leipzig.  
30. 11. – 2. 12. / 14. 12. – 16. 12.  
Preis pro Person im DZ € 219,-
- 3 Tage Minikreuzfahrt**  
2x ÜF auf M/S Color Fantasy, Schiffsreise Kiel–Oslo–Kiel, täglich wechselndes Showprogramm an Bord.  
Zubuchbar: 3-stündige Stadtrundfahrt € 40,- p. P., Schlemmerbuffet (Abendessen an Bord) € 62,- p. P. u. Tag.  
1. 12. – 3. 12.  
Preis pro Person im DZ € 199,-

- „Urlaub für einen Tag“**
- 23. 9. Greetsiel**  
Fahrpreis inkl. Mittagessen € 39,50
- 3. 10. Giethoorn**  
Fahrpreis inkl. Bootsfahrt und Mittagessen € 48,-
- 4. 10. Hamburg mit Haf Rundfahrt**  
Fahrpreis inkl. Haf Rundfahrt € 44,50
- 4. 10. Hamburg – Tierpark Hagenbeck**  
Fahrpreis inkl. Eintritt Tierpark € 49,50
- 10. 10. Buxtehude und Altes Land**  
Fahrpreis inkl. Stadtführung Buxtehude, Fahrt durchs Alte Land mit örtl. Reiseleitung, Kaffee/Kuchen auf einem Apfelhof € 46,50
- 19. 10. Zugvögel am Jadebusen**  
Fahrpreis inkl. fachkundiger örtlicher Reiseleitung, Mittagessen (Eintopf) € 42,-

**Das neue Musical in Hamburg „Das Wunder von Bern“**  
Fahrpreis inkl. Eintrittskarte PK 2 ab € 109,-

**NEU**  
3. 12., 14. 12., 11. 1. (weitere Termine auf Anfrage)

Besuchen Sie uns auf der Gewerbeschau im Außenbereich direkt neben den großen Zelten!

**von Rahden VR**  
Die Welt der Reisen

Reisedienst von Rahden GmbH & Co. KG  
Heidkamp 49 · 28790 Schwanewede · Tel. 04209-9162-0  
Weserstrandstr. 13 · 28779 Bremen (Blth.) · Tel. 0421-69045-0  
Pieperstraße 16 · Bremen · Tel. 0421-33971-0  
www.u-und-r.de · www.von-rahden.de

# So viel Hilfe wie nötig, so viel Freiraum wie möglich

von Rahden Wohnbau plant „Service Wohnen“ Am Heidkamp

Wie wollen wir leben, wenn wir alt sind? Stellen wir uns ein Leben in der Familie oder in der Gemeinschaft mit Freunden oder anderen netten Menschen vor? Möchten wir gerne im Alter Kontakt zu anderen haben, ohne dafür immer das Haus verlassen zu müssen? Hätten wir gerne unseren individuellen Freiraum und dennoch Unterstützung bei Bedarf, alles unter einem Dach und von einem Ansprechpartner organisiert? Das neue Angebot „Service-Wohnen im Herzen von Schwanewede“ der von Rahden Wohnbau macht es möglich.

Knapp 20 000 Menschen leben in der Gemeinde Schwanewede. Mehr als ein Sechstel von ihnen ist 70 Jahre und älter. Das Angebot „Service-Wohnen im Herzen von Schwanewede“ der von Rahden Wohnbau berücksichtigt die demografische Entwicklung. Geschaffen werden sollen Am Heidkamp auf einem 3816 Quadratmeter großen Grundstück 20 Wohneinheiten plus vier Gewerbeeinheiten. Die 20 Eigentumswohnungen, die teilweise vermietet werden, entstehen in Größen zwischen 65 und 80 Quadratmeter. Alle Wohnungen sind barrierefrei und mit bodengleichen Duschen ausgestattet. Drei der



Nicole Koch, Gerhard von Rahden, Heidi von Rahden und Architektin Cordula Brückner (v. l.) bieten mit „Service-Wohnen“ eine Wohnform, die es so in Schwanewede noch nicht gibt. FOTO: DORIS FRIEDRICHS

Wohnungen sind außerdem für E-Rollstuhlfahrer geeignet. Die Fenster mit niedriger Brüstungshöhe ermöglichen auch im Sitzen einen freien Ausblick. Das zweigeschossige Haus zuzüglich Dachgeschoss erhält dreifachverglaste Fenster und eine moderne Heizungsanlage mit Solarunterstützung zur Brauchwasseraufbereitung. Die Wohnungen im Erdgeschoss verfügen an allen Fensterflächen über Rollläden. Ein Hausnotrufsystem wird vorinstalliert. Ein Gästeapartment mit Einbauküche ergänzt das Angebot. Pkw-Stellplätze, eine Fahrradgarage sowie ein

Fahrstuhl gehören ebenfalls zur Ausstattung. Aber was macht das Haus außerdem für Senioren so interessant? „Es ist das erste Angebot für Service-Wohnen in der Gemeinde. So etwas gibt es hier noch nicht“, sagt Gerhard von Rahden. Service-Wohnen bedeutet in diesem Fall, sein eigenes Reich zu haben, aber dennoch nicht allein zu sein. Selbständig zu leben, aber sich jederzeit Unterstützung holen zu können. So viel Hilfe wie nötig, so viel Freiraum wie möglich. An fünf Tagen in der Woche, montags bis freitags, ist jeweils für circa zweieinhalb

Stunden eine Servicekraft vor Ort, die zentrale Anlaufstelle ist und die Hausgemeinschaft koordiniert. Auf Wunsch organisiert sie Freizeitaktivitäten wie Spieleabende, Vorträge, Singen und mehr.

Dafür stehen im Erd- und im Mittelgeschoss zwei großzügige Gemeinschaftsräume zur Verfügung. Für Sommerfeste und Grillabende kann die große Terrasse im Erdgeschoss genutzt werden. Die Servicekraft unterstützt die Bewohner bei Bedarf bei Behördenangelegenheiten, bei der Vermittlung von Essen auf Rädern und Pflegediensten sowie weiteren Dienstleistungen und Hilfsangeboten. Im Krankheitsfall oder bei Urlaub kann die Mitarbeiterin auf Wunsch den Briefkasten leeren, die Wohnung lüften, die Blumen gießen oder auch Angehörige benachrichtigen. „Wir haben jetzt schon viele Anfragen“, verweist Gerhard von Rahden auf das Interesse der Kunden. Erstmals vorgestellt wird das Bauvorhaben „Service-Wohnen“ auf der Gewerbeschau Schwanewede im Weser-Geest-Gewerbepark am 20. und 21. September, jeweils in der Zeit von 11 bis 18 Uhr, am Stand der von Rahden Wohnbau in Zelt 1.

Doris Friedrichs

 Kreissparkasse  
Osterholz

Wir unterstützen die  
Gewerbeschau  
Schwanewede  
und wünschen allen  
Besuchern viel Freude.

# Gut.

## Für Schwanewede



[www.kreissparkasse-osterholz.de](http://www.kreissparkasse-osterholz.de)



WIR FREUEN UNS AUF  
IHREN BESUCH IM ZELT ①!

Seniorenheim Brundorf  
Lehnstedter Weg 1  
28790 Schwanewede  
Telefon 04209 852  
[info@seniorenheim-brundorf.de](mailto:info@seniorenheim-brundorf.de)



„Kicken“ Sie mit uns  
auf unserem Stand auf  
der Gewerbeschau und  
gewinnen Sie eines von  
drei Präsenten!



## SERVICE-WOHNEN AM HEIDKAMP...



## ... IM HERZEN VON SCHWANEWEDA



**Jetzt kaufen  
oder mieten!**



### Selbstbestimmt Leben mit Unterstützung.

Dieses Bauvorhaben liegt direkt im Herzen von Schwanewede und ist das erste Angebot für Service-Wohnen mit umfangreichem Serviceangebot in der Gemeinde. Alle Wohnungen sind barrierefrei und über einen Fahrstuhl bequem zu erreichen. Drei Wohnungen werden komplett E-Rollstuhlgerecht gebaut. Ansprechende Architektur mit modernster Technik, Endenergiebedarf 45,0 kWh/(m<sup>2</sup>a), Gaszentralheizung, Bj. 2015. Informieren Sie sich auf der Gewerbeschau über unser neues Projekt.

**Besuchen Sie uns auf unserem Stand in Zelt 1. Wir freuen uns sehr über Ihren Besuch!**



„Hier fühl' ich mich wohl.“

Marktweide 2 | 28790 Schwanewede | Telefon 04209 - 1705 | Telefax 04209 - 872 | [www.vonRahden.de](http://www.vonRahden.de)



Die Teilhaber vom Büro Knauer und Georg: Heiko Georg, Patrick Georg und Michael Knauer FOTO: FR

## Konzept hat sich bestens bewährt

Knauer + Georg seit 25 Jahren kompetenter Ansprechpartner

Seit nunmehr 25 Jahren versteht sich die Agentur Knauer + Georg als kompetenter Ansprechpartner in Versicherungs-, Vorsorge- und Vermögensfragen. Gegründet von Michael Knauer und Heiko Georg wurde zunächst eine Versicherungsagentur für die Allianz Versicherungs AG eröffnet. Doch schon nach kurzer Zeit wurde das zweite Standbein „Knauer + Georg Immobilien“ am 1. März 1993 gegründet. Mittlerweile ist das Team auf sieben Personen herangewachsen. Seit 2008 verstärkt Patrick Georg als dritter Teilhaber als Team. „Damit

haben wir die Weichen für die Zukunft gestellt“, sagt Heiko Georg, dem mit Silke Knauer (Schäden), Marion Georg (Immobilien), Astrid Otte (Versicherungskauffrau) und Iris Falkowski weitere qualifizierte Kräfte zur Seite stehen. Spezialisiert hat sich das Unternehmen auf betriebliche Altersvorsorge, Fuhrparkmodelle für den Mittelstand, Firmenneugründungen und -übernahmen und Baufinanzierungen. Ausgebildet wird in der Agentur übrigens von Anfang an, in den vergangenen Jahren haben so einige Azubis das Versicherungshandwerk bei

Knauer + Georg gelernt. Wer fach- und sachkundig beraten werden will, kann das jederzeit während der festen Öffnungszeiten tun. Die hohe Ansprechbereitschaft wird nach Auskunft von Michael Knauer von den meisten Kunden als ein wesentlicher Vorzug der Vertretung geschätzt. Zum Service gehört auch die unkomplizierte und schnelle Schadensregulierung bei Haftpflicht- oder Kfz-Schäden und die Hilfestellung bei der Bearbeitung von Versicherungsfällen. Dieses Konzept hat sich bestens bewährt und wird von den Kunden gut angenommen. HDH

## Vielfältige Leistungen zum Wohnen mit Zukunft

WohnZeit: Sechs Gewerke, 64 Mitarbeiter, ein Team

Die Zusammenarbeit der sechs Partner bietet den Kunden viele Vorteile. Umfassende Kenntnisse und Erfahrungen werden gekoppelt. WohnZeit ist Partner von der Idee bis zur schlüsselfertigen Übergabe, gibt Impulse, denn viele Häuser bieten mehr Möglichkeiten als die Nutzer glauben. Mit den Kunden werden Lösungen entwickelt, die aufeinander abgestimmt sind, die sich in ihrer Nutzung ergänzen, die heutige Bedürfnisse mit zukünftigen Anforderungen verbinden. Zur Planung gehören auch Abwägungsprozesse, damit die Lösungen zu den individuellen Voraussetzungen passen. Aspekte sind unter anderem, was kann und will ich mir leisten, worauf kann ich verzichten, was

ich jetzt und was später. Für jeden Kunden entsteht eine persönliche Lösung. WohnZeit hat vielfältige Projekte realisiert. Modernisiert wurden Eigentumswohnungen und Eigenheime für heutige Wünsche und zukünftige Anforderungen. Dazu gehören etwa die Erhöhung von Komfort und Sicherheit durch die Modernisierung von Küchen und Bädern, durch die Erneuerung der Haustechnik, die Beseitigung von Barrieren, die Optimierung der Grundrisse, denn viele Häuser entsprechen nicht den Wohnwünschen. Zu den Modernisierungen gehören natürlich auch energetische Maßnahmen (Wohlbefinden erhöhen und Energie sparen).

Neue Wohnkonzepte werden immer wichtiger. Mit zwei Frauen (Anfang 60) wurde das Konzept einer Hausgemeinschaft entwickelt und umgesetzt. Die befreundeten Damen wollen gemeinsam alt werden, die Gegenwart und Zukunft aktiv gestalten, anstatt abzuwarten. Das Einfamilienhaus einer der beiden Frauen wurde für diesen Zweck umgebaut. Sie wohnen jetzt zusammen, verbinden Selbstständigkeit und Gemeinsamkeit. WohnZeit wurde für seine innovativen Leistungen mehrfach ausgezeichnet. Die Partnerfirmen dürfen das Markenzeichen ‚Generationenfreundlicher Betrieb‘ führen. WohnZeit möchte Menschen motivieren, ein langes Leben mit Freude zu gestalten.



Unser Team im Jubiläumsjahr 2014

**25 JAHRE  
KNAUER  
+ GEORG  
1989–2014**

Büroeröffnung im Jahre 1989.

## „Kinder ... wie die Zeit vergeht!“

Bereits seit 25 Jahren sind wir nun Ihr kompetenter Ansprechpartner im Bereich Versicherungen und Immobilien.

Das ist ein Grund für uns, mit Ihnen zu feiern. Besuchen Sie uns auf der Gewerbeschau in Zelt ①.

Wir freuen uns sehr, Sie zu sehen!

**KNAUER + GEORG**, Generalvertretung  
Heidkamp 14 a, 28790 Schwanewede  
info@knauer-georg.de, www.allianz-knauer-georg.de  
Tel. 0 42 09.9 15 10, Fax 0 42 09.91 51 15



Allianz

**DIE ADRESSE,  
WENN'S UM  
GLAS GEHT...**

Wir informieren Sie auf der Gewerbeschau im Zelt 1 und zusätzlich im Außenbereich über den neuesten Stand in Sachen Glas und innovativer Fenster- und Türentechnik

**WIR  
SCHAFFEN  
LICHTRÄUME**

**TÜREN**

**GLAS**

**FENSTER**

PLANUNG · BERATUNG · MONTAGE  
mit Fachhandel für Fenster & Türen

**JH HÜBNER  
GLASEREI e.K.**

Thomas Hübner | Glasermeister  
Rader Heide 17 | Gewerbegebiet  
Neuenkirchen-Schwane-  
wede  
Telefon 04 21 / 68 11 11  
E-Mail: info@huebner-glaserei.de  
www.huebner-glaserei.de



KPP.  
Innenarchitektur  
Karin Paeger-Preißner



Heinze  
Bauunternehmen  
Sven Heinze



Rudolf  
Ötjengerdes  
Heizung · Sanitär  
Klima · Solar

JETZT IST...  
UM **BAU**zeit



Volker Rosebrock  
Möbel- und  
Bautischlerei



Heiko Bednarz  
Malermeister



Elektro Winsemann  
Klaus-Heinrich Winsemann

# Wohnzeit

Wir entwickeln Lösungen MIT unseren Kunden.

Planung und Handwerk  
aus Schwanewede.

www.wohnzeit.de · Tel. 04209 . 98 99 345

Wohnen ist  
vielfältig

Wohnzeit  
ist vielfältig

**Wir verbinden Planung und Ausführung** . Wir sind Ihre Partner von der Idee bis zur Fertigstellung . **Wir bündeln unser Wissen zum Vorteil für unsere Kunden** . Lösungen sind aufeinander abgestimmt . **Lösungen für Heute und Morgen** . Neue Wohnkonzepte auch für bestehende Immobilien . **Zeit nehmen für gute Lösungen** . Ein langes Leben mit Freude gestalten .

Informieren Sie sich bei uns im Zelt 1 . Wir freuen uns auf Ihren Besuch .



Technik, die das Leben einfacher,  
sicherer und kommunikativer macht.



Wohlbefinden erhöhen.  
Energie sparen.



Einrichtungskonzepte · Möbel  
flexibel · bequem · individuell



Farben und gutes Licht  
kombinieren.



Ihr Haus bietet mehr  
Möglichkeiten als Sie glauben.



Nutzen Sie Ihr Haus  
optimal.

\* Das Markenzeichen Generationsfreundlicher Betrieb ist eine Initiative vom:





## Schwanewede – große Vielfalt für Jung bis Alt.

### Gewerbeschau Schwanewede: Zelt 1

Wir freuen uns über Ihren Besuch!

■ Bürgermeister Harald Stehnen:	Sa., 11.00 – 13.00 Uhr
■ Konversion:	So., 11.00 – 14.30 Uhr
■ Gemeindliche Kindergärten:	Sa./So., 11.00 – 18.00 Uhr
■ Jugendpflege:	Sa./So., 11.00 – 18.00 Uhr
■ Gemeindebüchereien:	Sa., 12.00 – 15.30 Uhr So., 14.30 – 18.00 Uhr
■ Gleichstellungsbeauftragte:	Sa., 12.00 – 15.30 Uhr
■ Seniorenbeirat:	Sa./So., 11.00 – 18.00 Uhr

# Ein schönes Stückchen Erde

Auch die Gemeinde Schwanewede ist auf der Gewerbeschau vertreten

Die Gemeinde Schwanewede ist unter dem Motto „Ein schönes Stückchen Erde für Jung bis Alt“ auf der Gewerbeschau vertreten. Dabei wird die Angebotsbandbreite des Gemeinde deutlich.

Die *gemeindlichen Kindertagesstätten und Krippen* vor. Für die kleinen Besucher wird es ein Angelspiel mit vielen kleinen Überraschungen geben. Die *Jugendpflege* wird die zentralen Jugendtreffs präsen-

tieren. Des Weiteren gibt es die Möglichkeit, Button selber zu gestalten und anzufertigen. Die *Gemeindebüchereien* werden aktuelle Bücher für Kinder und Erwachsene vorstellen. Die kleinen Besucher erhalten zudem die Möglichkeit, ihr eigenes Lesezeichen zu basteln und Spiele auszuprobieren. Zudem wird ein sprechender Lesestift vorgestellt, um das Lesen zu fördern und Spaß am Lesen lernen zu vermitteln.

Die *Gleichstellungsbeauftragte* steht für Gespräche zur Verfügung und stellt ihr aktuelles Veranstaltungsangebot vor. An den *Seniorenbeirat* wurde von verschiedenen Seiten der Wunsch herangetragen, Wander-, Skat- oder andere gesellige Gruppen ins Leben zu rufen. Diese Anregungen wurden aufgegriffen und es soll mit einer Fragebogenaktion ermittelt werden, an welchen Freizeitaktivitäten ältere Menschen in der

Gemeinde Spaß haben würden. Der Fragebogen wird ab Ende September ausgewertet. Bei genügend Rückmeldungen versucht der Seniorenbeirat, viele der Vorschläge mit den Interessenten in die Tat umzusetzen. Daher sind viele Beiträge erwünscht. Auch Bürgermeister Harald Stehnen ist selbstverständlich vor Ort. Er freut sich über Besuch und ein persönliches Gespräch!

# Mitarbeiterzahl verdreifacht

Bei der LKS Maschinenbau GmbH sind mittlerweile 56 Mitarbeiter beschäftigt

Seit der Gewerbeschau 2011 hat sich bei der LKS Maschinenbau GmbH einiges getan. Die Erweiterung der Fräsabteilung auf vier Fräsmaschinen, der Erwerb einer neuen Plasma- und Brennschneidanlage sowie der Kauf einer neuen Kantbank sind nur einige Beispiele für die ständige Erweiterung des Maschinenparks. Mit mittlerweile 56 Mitarbeitern hat sich das 2008 gestartete Unternehmen verdreifacht, seit dem 1. September ist auch der erste Auszubildende im Bereich Frästechnik angestellt. Mit Jahresbeginn ist noch ein Montageteam dazu gekom-

men. So können Industriemontagen auch im Bereich Sondermaschinenbau von erfahrenen Mitarbeitern übernommen werden. Durch die aktuellen Neueinstellungen sind sieben Monteure für die LKS Maschinenbau GmbH deutschlandweit unterwegs. Zurzeit werden Baustellen in Stuttgart, Braunschweig und Bremen abgearbeitet. Auch vom Kunden bestellte Baugruppen können im Haus montiert werden. Mit dieser Erweiterung ist die Firma nun komplett, erklären die Geschäftsführer Olaf Bedürftig und Uwe Schlösser. Es können Aufträge von der

Verarbeitung des Rohmaterials, bis hin zur fertig montierten Baugruppe je nach Kundenwunsch erledigt werden. Durch das 2012 erhaltene Zertifikat der DIN ISO 9001, sowie aktuelle Arbeiten an der Schweißnorm und dem Energiemanagement wird für die zurzeit etwa 150 Kunden ständig für Qualitätsverbesserungen gesorgt. Ab Oktober wird dafür zusätz-

lich ein Mitarbeiter abgestellt. Das komplette LKS-Team freut sich auf die Besucher der diesjährigen Gewerbeschau und steht mit Aktionen und Mitarbeitern gerne zur Verfügung. HDH



Tel.0421-682264 – PARTYSERVICE Neuenkirchen  
Tel.0421-4496772 – NP Markt Neuenkirchen  
Tel.04209-693323 – Marktkauf, Schwanewede

## FLEISCHEREI CAMMANINI

**An beiden Tagen auf der Gewerbeschau ...**

- Richtig lecker Spanferkel mit Beilagen
- Hausmacher-Wurst-Spezialitäten ...

z. B. Knipp  
1-kg-Stange  
statt 6,20€  
**€ 4,50**  
und vieles mehr ...

Samstag ab 19 Uhr  
„Gemütlicher Abend“  
auf der Gewerbeschau  
mit Medaillons & Züricher  
Geschnetzeltem  
mit Beilagen

Bei uns wissen Sie nicht nur, was Sie essen ...  
**sondern auch, woher es kommt!**



Maschinenbau GmbH

Der Spezialist für das ...

- Lasern
- Kanten
- Schweißen
- Fräsen

LKS Maschinenbau GmbH  
Weser-Geest-Gewerbepark  
An der Kaserne 166  
28790 Schwanewede

Telefon 0 42 09 – 9 18 78 14

www.lks-maschinenbau-gmbh.de

WIR INFORMIEREN

# EINLADUNG

ZUM **TAG** DER

# OFFENEN TÜR ...

WÄHREND DER GEWERBESCHAU SCHWANEWEDDE

**Samstag, 20. 9. jeweils von 11–18 Uhr**  
**& Sonntag, 21. 9. 2014**

**SCHAU- UND INFOTAGE ...**

SIE SIND ALLE HERZLICH WILLKOMMEN ...  
FÜR IHR LEIBLICHES WOHL IST GESORGT!

VORFÜHRUNGEN IN:

**Lasern • Fräsen • Plasma-Brennschneiden**



# Perfekte Technik für Ihr Zuhause

Ideencenter Rost bietet GAYKO-Haustüren zum Aktionspreis

Perfekte Technik, Sicherheit für Ihr Zuhause und ein echter Hingucker mit kleinen Raffinessen. Das zeichnet die neuen, modernen Aluminium-Aktions-Haustüren von GAYKO aus, die bis Ende September mit attraktivem Preisvorteil erhältlich sind. Das Ideencenter Rost zeigt auf der Gewerbeschau, wie viel GAYKO-Technik schon in der Grundausstattung drinsteckt. Für mehr Behaglichkeit setzt GAYKO schon beim Grundmodell durch thermisch getrennte und ausgeschäumte Profilttechnologie auf einen guten Wärmedämmwert. Die thermisch getrennte Boden-

schwelle, die barrierefreien Zutritt gewährt, rundet die hochwertige Grundausstattung ab. Bei der Traumhaustür kann der Kunde aus zehn preisgleichen Trend-Farben – davon vier hochwertigen Feinstrukturbeschichtungen und sechs RAL-Tönen – wählen und auf Wunsch das Design der neuen Haustür gestalten. Optionale Zusatzsicherungen und Design- sowie Komfortausstattungen lassen viel Spielraum für Individualität. Ein weiterer Schwerpunkt auf der Gewerbeschau werden Fenster der Marke GAYKO sein, darüber hinaus werden

Garagenrolltore und Rollläden gezeigt. Wer sich vorab informieren möchte, kann dies in der Fachausstellung des Ideencenters tun. Hier werden ausschließlich Produkte mit geprüfter Markenqualität angeboten. Die Ausstellung ist montags, dienstags, donnerstags und von 9 bis 12.30 Uhr und von 14 bis 18 Uhr sowie mittwochs von 9 bis 12.30 Uhr zu sehen. Samstags hat das Ideencenter von 9 bis 12.30 Uhr geöffnet. Es können aber auch Termine telefonisch unter der Nummer 04209 / 91 47 62 vereinbart werden. HDH



Bei ihnen laufen die Vorbereitungen für die Gewerbeschau: Helmut (links) und Stefan Rost vom Ideencenter Tischlermeister Rost. FOTO: HDH



Auf der Gewerbeschau können Interessierte am Stand von AirCharterNord unter anderem einen solchen Gyrocopter bestaunen. FOTO: FR

## Ultraleichtfliegen und Gyrocopter

Ultraleichtfliegen ist der kostengünstige Einstieg in die Fliegerei. AirCharterNord aus Bremen-Nord informiert auf der Gewerbeschau Schwanewede über dieses spannende Thema und stellt sogar für alle interessierten Besucher einen Gyrocopter (Tragschrauber) dort aus – zum Bestaunen, Anschauen und Anfassen. Auch das Thema Flugausbildung kommt bei AirCharterNord nicht zu kurz: Vom Flugschein für Ultraleichtfliegerei bis hin zur Ausbildung zum Berufspiloten (CPL – Berufspiloten-Lizenz). Wer selbst einmal mit abheben möchte, kann sich vor Ort zu Sonderpreisen Schnupperflüge kaufen, die in Bremerhaven am Flughafen Luneort

eingelöst werden müssen. Am Gewerbeschau-Wochenende gibt es die Rundflüge besonders günstig: So kosten etwa 30 Minuten mit einem Flächenflugzeug 69 Euro inklusive aller Gebühren. Für Flüge mit dem Gyrocopter werden 80 Euro für 30 Minuten Flugzeit fällig. Weitere Preise und Möglichkeiten auf Anfrage. Von der Luft auf die Straße: Am selben Stand gibt es noch mehr zu Bestaunen. Es werden zwei Fahrzeuge (Autos) ausgestellt, die mit Treibstoff betankt werden, der nur 67 Cent pro Liter kostet. Wer mehr dazu wissen möchte, sollte sich die Präsentation auf der Gewerbeschau Schwanewede direkt rechts am Haupteingang nicht entgehen lassen. FR

## Stöbern und shoppen

Im Rahmen der Gewerbeschau wird Samstag, 20., und Sonntag, 21. September, ein Flohmarkt auf dem Gelände stattfinden. Interessierte Standbetreiber können sich gern telefonisch unter 0171/6 38 00 50 oder per E-Mail an thomichgbr@t-online.de anmelden. Der Aufbau ist an beiden Tagen ab 8.30 Uhr möglich. Beginn des Stöbervergnügens ist jeweils um 11 Uhr. FR

## Plattdeutscher Nachmittag

Die Heimatfreunde Neuenkirchen laden am Samstag, 27. September, zu einem Plattdeutschen Nachmittag ein. Die Neenkarker Plattsnacker, die Riesbessen, die Plattdöschschool sowie die Fleutjepeiper geben Döntjes, Geschichten und Gesang im plattdeutschen Dialekt zum besten. Die Veranstaltung findet ab 15 Uhr in der Aula der Grundschule Neuenkirchen statt. Eintrittspreis: fünf Euro. FR

## Ausschuss

Der Ausschuss für außerschulische Kinderbetreuung und Jugend findet morgen, 18. September, im großen Sitzungssaal des Rathauses statt. Beginn ist 17 Uhr. FR

## Ideencenter Rost lädt zur Gewerbeschau Schwanewede ein

„Die Welt“ spricht von einem „Paradies für Einbrecher“ und auch die aktuelle Polizeiliche Kriminalstatistik zeigt auf, dass viele Häuser noch unzureichend geschützt sind.

Anlässlich der hohen Einbruchrate im Raum Schwanewede lädt das Ideencenter Rost am **Sa. 20. + So. 21. September 2014 von 11:00 bis 18:00 Uhr** herzlich zu einem Besuch am **IC Rost Stand im Außengelände** ein, um über die heutige Fenster- und Türentechnologie gerade im Kontext von Einbruchschutz und Energieeffizienz aufzuklären.



Testen Sie am Messestand selbst das Sicherheitsfenster GAYKO SafGA<sup>5000</sup>

### Mehr Sicherheit mit patentierter Spitzentechnologie.

Wer heute Fenster austauscht, darf auf die patentierten Technologien GAYKOESP und GAYKOGVS nicht mehr verzichten. Für die Einbruchsicherheit kombiniert sich die extrem stabile Profilver-schraubung mit dem gegenläufigen Verschluss-System von GAYKO. Das patentierte Duo für erhöhte Stabilität und Sicherheit hält Aufbruchversuchen stand. Wie das genau funktioniert, kann live am Messestand vom Ideencenter Rost erlebt werden.



Quelle: Die Welt, 01.06.2014

Wir freuen uns auf Ihren Besuch!



Ihre Familie Rost

Besuchen Sie auch unsere Ausstellung:



Heidkamp 14j • 28790 Schwanewede  
Telefon: 04209 - 914762  
www.tischlermeister-rost.de

- ✓ Fenster
- ✓ Haustüren
- ✓ Rollläden
- ✓ Markisen
- ✓ Sonnenschutz
- ✓ Insektenschutz
- ✓ Sicherheitstechnik
- ✓ Überdachungen
- ✓ Vordächer
- ✓ Wintergarten
- ✓ Parkett
- ✓ Reparaturen
- ✓ Glasarbeiten
- ✓ Garagen-Rolltore

## Zimmerei • Dachdeckerei • Holzrahmenbau

### Wir beraten vor Ort ...

- Sanierung nach KfW
- Fassadenverkleidung
- Modernisierung
- Wärmedämmung
- Dachumdeckung
- Carports/Vordächer
- Dachrinnentausch



Dachfenster-Systeme ...



Steller Heide 8 • 28790 Schwanewede  
Gewerbegebiet Neuenkirchen  
Telefon 0421-68663  
info@minke-zimmerei.de



Qualität mit Weitsicht ...

www.minke-zimmerei.de

Auf der Gewerbeschau lecker  
**Kaffeisieren...**



An beiden  
Tagen im  
Freigelände  
vor den  
Zelten!

**STARKEBÄCKER**  
Brot seit 1868.

Für Ihre Feste nur das Beste!  
**MEHRTEENS**  
Imbissbetriebe  
● Telefon 04 21 - 68 17 13 ●  
Wir bewirten Feiern aller Art!  
Wie immer richtig lecker

Herzlich  
willkommen  
auf unserem Bierstand!

Restaurant  
**OASE**

Ihre Familie Twistern-Strunck

Hospitalstraße 20 · 28790 Schwanewede  
Telefon 0 42 09/93 09 20 · Fax 0 42 09/93 09 22  
Oase-Schwanewede@t-online.de

**Zaun Musfeld**  
Wir machen Ihr Grundstück sicher

**Doppelstabmattenzaun**

pulverbeschichtet Ral 7016 anthrazit	verzinkt Farbton wie Silber	
lfdm 19,00 €	lfdm 17,50 €	0,83 m hoch
lfdm 22,00 €	lfdm 18,50 €	1,03 m hoch
lfdm 25,00 €	lfdm 20,00 €	1,23 m hoch

Auf Anfrage  
Schmuckzäune - Pforten - Tore  
Blickdichtzaun - Montage

musfeld@t-online.de  
www.zaun-musfeld.de



Steller Heide 12  
28790 Schwandewede  
Tel.: 0421/606644  
Fax: 0421/607442

Elektro  
**Winsemann**

...einfach gut!

- E-Installation  
Neubau/Umbau
- Netzwerktechnik
- Telefonsysteme
- Satellitenempfang
- Alarmsysteme
- Photovoltaik
- Wärmepumpen

Heidkamp 14 · 28790 Schwanewede  
Telefon 04209/98993-0

Telefax 04209/98993-20  
E-Mail: info@elektro-winsemann.de

www.elektro-winsemann.de

## Talente entdecken

RV „Vorwärts“ Neuenkirchen ermöglicht Testfahrten auf einem Kunstrad

Akrobatik auf und mit einem Fahrrad – Die Mitglieder des Radvereins „Vorwärts“ Neuenkirchen beherrschen ihre Drahtesel und führen die tollsten Kunststücke vor. Sei es das Kunstrad- oder Einradfahren – Gleichgewicht, Körperspannung, Konzentration und Koordination sind wichtig und werden geschult. Interessierte erhalten auf der diesjährigen Schwaneweder Gewerbeschau einen Einblick in die Vielfalt dieser Sportart. Seit 110 Jahren betreibt der Verein „Formationsfahren mit Ästhetik“ und ist derzeit der stärkste in Niedersachsen. Neun Landesmeister und zwei Deutsche Vizemeister wurden in diesem Jahr gewonnen. Auf der Gewerbeschau werden die Mitglieder mit dem histo-

rischem Hoch- sowie Dreirad flanieren – also Augen offen halten. Wer schon immer mal eine Testfahrt machen wollte: Es stehen Einräder und ein Kunstrad zum Ausprobieren bereit. Vielleicht entdeckt der eine oder andere ein bis dahin unbekanntes Talent. Der Verein wird alte Fotos ausstellen und Alben zum Durchblättern bereithalten, damit die Besucher einen Blick in die Vergangenheit werfen können. Außerdem wird Filmmaterial vom aktuellen Sportgeschehen gezeigt. Wer es ganz genau wissen möchte, hat am Wochenende die Gelegenheit, Fragen zu stellen: Die erfolgreichen Sportler und Trainer des Radvereins stehen zum Gespräch bereit.



NAD Die historischen Räder sind ein Hingucker.

FOTO: FR

## Die Heimat von oben sehen

Die Nordcopters bieten auf der Gewerbeschau Hubschrauber-Rundflüge an

Die Gemeinde Schwanewede und Umgebung aus der Vogelperspektive betrachten – dieser Wunsch kann auf der

diesjährigen Gewerbeschau wahr werden. Die Nordcopters nehmen wieder Interessierte mit in die Luft. Diesen Rundflug

sollte sich keiner entgehen lassen. Von zirka 11 bis 18 Uhr steht der Hubschrauber zum Abheben bereit und der Urlaub vom Alltag kann beginnen. Zum vierten Mal sind die Nordcopters bei der Schwaneweder Gewerbeschau am Start. „Wir waren immer zufrieden und mit Freude dabei“, sagt Geschäftsführer Christoph Becker. „Das ist eine tolle Veranstaltung mit vielen netten Leuten und super Atmosphäre und wir kommen

immer wieder gerne nach Schwanewede.“ Die Piloten starten und landen auf dem Sportplatz des Weser-Geest-Gewerbeparks. Eine Ausschilderung zur Landebahn steht bereit, damit auch jeder, der möchte, an einem Rundflug teilnehmen kann.

ANZEIGE



Von 11 bis 18 Uhr Touren die Hubschrauber über die Region.

FOTO: FR

**BARGELD SOFORT** • Ankauf von  
ALTGOLD • BRÜCHGOLD • ZAHNGOLD  
JUWELIER • GOLDSCHMIED **FINJAN**  
Heidkamp 2 · Schwanewede · ☎ 0 42 09 / 51 78  
**LOTTO • TOTO • BSAG-Karten**

Die zirka zehnmündige Reise über die Region kostet 40 Euro pro Person. Spezielle Passagierwünsche werden nach Möglichkeit vom Piloten berücksichtigt.

NAD

**Blome**  
Industrie-  
Elektronik-  
Installationen

**ELEKTRO-FACHBETRIEB**  
zertifizierter  
E-Check Service

Telefon (04791) 13470 · Telefax (04791) 12145  
www.blomeelektrik.de · info@blomeelektrik.de

**Fachbetrieb für Erneuerbare Energie - Automatisierung**

J. Blome Elektrik GmbH  
Rudolf-Diesel-Straße 15  
27711 Osterholz-Scharmbeck

Solarstrom  
Solarwärme  
Wärmepumpen  
Lichttechnik  
Kundendienst

QR Code, E-CHECK, DAS HANDWERK

**JENS MÜLLER**  
Land- & Gartentechnik

Besuchen Sie uns  
im Außengelände!

Rader Straße 26  
28790 Schwanewede-Rade  
Tel.: 04296-748110  
Fax: 04296-748109  
Mobil: 0171-2112873  
jmlandgarten@ewetel.net

Reparatur von Motorgeräten  
Verkauf von Ersatzteilen  
Hol- und Bringdienst

Verkauf von Neugeräten  
Rasenmäher-Roboter  
Maschinen-Verleih-Service

ISEKI, TIGA, shindaiwa, KÄRCHER

**GEWERBESCHAU  
SCHWANEWEDE  
20.+21. SEPT.  
jeweils 11-18 Uhr**

**H&M ELEKTROTECHNIK  
UND SANITÄR GMBH**

**HERZLICH WILLKOMMEN  
AUF UNSEREM STAND!**

H & M-Elektrotechnik GmbH · Schützenplatz 9 · 28790 Schwanewede  
Tel. 04 21 / 66 15 16 · Fax 66 15 14  
www.hm-elektrotechnik.de

Besuchen Sie uns  
im Zelt 1  
auf dem WOHNZEIT-  
Stand ...

# Urlaub auf dem Lande

Touristikverein Schwanewede hat neue Broschüre aufgelegt

„Die Mitglieder des Touristikvereins Schwanewede e.V. wünschen Ihnen viel Vergnügen beim Entdecken unserer Gemeinde.“ Mit diesem Satz wird in einer neuen Broschüre die Reise durch Schwanewede eingeläutet.

Unter dem Titel „Urlaub zwischen Weser – Wiesen – Wald und Moor“ hat der Touristikverein diesen handlichen Flyer herausgebracht. Der wird am kommenden Wochenende bei der Gewerbeschau am Stand des Reisedienstes von Rahden auf dem Außengelände erstmals der Öffentlichkeit präsentiert.

Darin finden nicht nur Touristen, sondern auch Einheimische viele spannende Informationen, ist die Vorsitzende Antje Manek überzeugt. Aufgeführt sind dort Rad- und Wanderwege mit allen Sehenswürdigkeiten sowie Einkehr-

möglichkeiten. Darüber hinaus gibt es Geschichtliches zu den Ortschaften, Ausflugsziele aus der gesamten Region, einen Überblick über Unterkünfte und Gaststätten sowie über Künstlerisches und Kunsthandwerk in der Gemeinde. Wichtige Termine und Adressen sind ebenfalls in komprimierter

Form zu finden. Die Broschüre wird im Rathaus und diversen öffentlichen Stellen ausliegen. Zu beziehen ist sie auch über den Touristikverein, Telefon 0 42 09 / 74 49. Weitere Informationen geben die Mitglieder gern am Wochenende auf der Gewerbeschau.

PRE



Sind begeistert von der neuen Tourismusbroschüre: Helmut Tietjen, Dorit Steengrafe, Cornelia von Rahden, Antje Manek sowie Margrit Mattfeldt (von links).

FOTO: PRE

# Geschichte hautnah

Dokumentationsort Baracke Wilhelmine öffnet Türen

Der Dokumentations- und Lernort Baracke Wilhelmine bringt den Besuchern die Geschichte der Nutzung des Geländes zwischen Farge und Schwanewede sowie seiner Bauten näher. Zudem werden

dort NS-Stätten im Landkreis Osterholz dokumentiert. In den Räumen ist die Ausstellung „Lebensborn - Ideologie, Alltag, Spuren“ beheimatet. Diese hat das ehemalige Lebensborn-Heim in Löhnhorst zum Thema

und kann besichtigt werden. Am kommenden Wochenende öffnet die Baracke Wilhelmine ihre Türen. Alle Interessierten sind zu den Öffnungszeiten der Gewerbeschau willkommen.

NAD

# Gaumenschmaus garantiert

Kulinarische Angebot: Von süß bis herzhaft, kalt und heiß

Hungrig muss bei der Gewerbeschau niemand die Stände abschreiten. Denn der Vorstand hat natürlich auch für ein tolles gastronomisches Angebot gesorgt und diverse „Localheroes“ für die entsprechende Versorgung gewinnen können. Auch hier sei auf Qualität geachtet worden, aber auch darauf, nicht zu überfrachten, betont Vorstandsmitglied Jürgen Mehrrens, der mit seinem Imbissbetrieb selbstverständlich ebenfalls vor Ort sein wird. Die Gewerbeschau sei schließlich kein Jahrmarkt, ausgewogen und lecker werde das Angebot dennoch. Neben den Mehrrens Imbissbetrieben hält auch die Fleischerei Cammann Deftiges bereit.

Wer es lieber süßer mag, ist selbstverständlich bei Eis Motz richtig. Dessen „Eis wie Sahne“ dürfte jeden Eisliebhaber zum Schmelzen bringen. Wem das noch nicht genügt: Crêpes,



Selbstverständlich wird auch bei der diesjährigen Gewerbeschau wieder ein umfangreiches Angebot an Leckereien angeboten, um sich während des Besuchs zu stärken.

FOTO: RUN

Schokofrüchte oder gebrannte Mandeln locken ebenfalls verführerisch. Zusammen mit

te Mandeln locken ebenfalls verführerisch. Zusammen mit

leckerem Kaffee und Kuchen bei Starke Bäcker ein absoluter Hochgenuss.

Wer keine heißen, sondern lieber erfrischende Getränke mag, kann sich an den Ständen vom Restaurant Oase oder Hans-Günther Fehrmann tummeln, die alkoholfreies ebenso im Angebot haben wie ein kühles Blondes. Genug Gelegenheit, also, sich hinzusetzen und zu stärken, bevor es weiter über das Gelände geht.

PRE

## Gemütlicher Abend

Erstmals findet in diesem Jahr ein „gemütlicher Abend“ im Rahmen der Gewerbeschau statt. Alle Interessierten sind herzlich eingeladen, sich am Samstag, 20. September, mit den Ausstellern in lockerer Atmosphäre bei einem frisch gezapften Bier und Leckereien wie Schweinemedallions und Züricher Geschnetzeltes von der Fleischerei Cammann zu treffen. Wo? Bei den Pagoden-Zelten an der Showbühne. Beginn ist 19 Uhr.

**Buderus & Wischhusen**  
Zwei starke Partner auf der Gewerbeschau!

# Messe-Aktion Kesseltausch!

Ob Öl oder Gas ... alte Anlage raus, neueste Technologie von BUDERUS rein! Sprechen Sie mit uns vor Ort. Wir beraten Sie gern!

Sie finden uns auf der Gewerbeschau im Zelt 2

**Wischhusen-Haustechnik GmbH**

Ihr kompetenter Ansprechpartner für:  
Heizung · Lüftung · Sanitär · regenerative Energien

**Telefon (04209) 4500**

Ihr Meisterbetrieb seit 1985

Heidkamp 16 · Schwanewede · [www.wischhusen-haustechnik.de](http://www.wischhusen-haustechnik.de)

Anzeige

## Hier bleibt niemand im Dunkeln stehen

Elektrotechnik Schäfer ist 24 Stunden für seine Kunden da

**Neuenkirchen** – Strom ist aus unserer Welt nicht mehr wegzudenken. Wir brauchen ihn, um zu telefonieren, unseren Computer hochzufahren, damit unsere Lebensmittel im Kühlschrank nicht verderben oder wir im Dunkeln Licht machen können. Erst, wenn er uns einmal nicht mehr zur Verfügung steht, wissen wir, was der Strom uns den ganzen Tag gibt. Der Meisterbetrieb „Elektrotechnik Schäfer“ in Neuenkirchen sorgt dafür, dass alles im Haushalt funktioniert und bietet die gesamte Bandbreite der Elektrotechnik an.

Seit einem Jahr ist der Betrieb von Mathieu Schäfer am neuen Standort an der Landstraße 67 eine Anlaufstelle für ein breites Leistungsspektrum von A wie Antennenanlagen bis Z wie Zähleranlagen. Zudem gibt es im Ladengeschäft Haushaltsgeräte wie Waschmaschinen und Trockner sowie Kleingeräte. Dort sitzt Frauke Meckel montags, mittwochs und freitags von 8 bis 12 Uhr und ist für die Kunden da.

Außerdem hat sich Elektrotechnik Schäfer auf Photovoltaikanlagen (PV-Anlagen) spezialisiert. Diese Energieerzeugeranlagen produzieren durch die Sonneneinstrahlung Strom und sind somit ressourcenschonend sowie umweltfreundlich. „Wir sind auch für Pflege und Wartung der Anlagen zuständig“, erklären Mathieu Schäfer und Frauke Meckel. Hierfür verfügt das Unternehmen über eine spezielle Messtechnik. Ob Volleinspeisung, Eigenverbrauch oder Ei-



genverbrauch mit Speicher – Elektrotechnik Schäfer berät seine Kunden individuell und sucht die optimale Variante aus. Einfach einen Termin unter Telefonnummer 0421/69 00 33 94 vereinbaren. Wenn es im

Haus dann doch mal ein Problem mit der Elektrizität gibt, bietet der Meisterbetrieb einen 24-Stunden-Notdienst an. Sei es mitten in der Nacht oder am frühen Morgen – Elektrotechnik Schäfer lässt seine Kunden nicht im Dunkeln stehen. Im Notfall die 01 62/3 21 39 03 anrufen.

Wer nähere Informationen über die Leistungen des Unternehmens erhalten möchte, hat auf der Gewerbeschau Schwanewede am kommenden Wochenende, 20. und 21. September, die Gelegenheit dazu. Elektrotechniker Schäfer ist mit einem Stand im Zelt 1 vertreten.

Der Meisterbetrieb ist auch online unter [www.elektrotechnik-schaefer.com](http://www.elektrotechnik-schaefer.com) zu finden.

NAD



Mathieu Schäfer ist mit seiner Firma in der Landstraße 67 rund um die Uhr für seine Kunden da.

FOTOS (2): FR

**REHA-SPORTZENTRUM**



**SPORT & FITNESS · STUDIO  
SCHWANENEDE**

Dreienkamp 17 · 28790 Schwanewede  
Telefon 04209 – 55 00  
www.sportstudio-schwanewede.de  
info@sportstudio-schwanewede.de

**BIST DU  
NOCH GANZ  
FIT**

**Wir freuen uns  
auf Euren  
Besuch  
im Zelt ①!**

**SCHWANENEDE** Ostlandstr. 38

**Klaus  
Dieter  
Strauch**

**Fahrlehrer  
aller Klassen**

Die aktuelle  
Fahrtschule

04209  
4052

Besuchen Sie uns  
auf der Gewerbeschau  
im Außengelände!

Wir freuen uns auf Ihren Besuch.  
Herzlich willkommen!

METALLBAU  
**J. Leefmann**  
KUNSTSCHMIEDE · SCHLOSSEREI

28790 SCHWANENEDE  
(Neuenkirchen) Landwehr 33  
Telefon (04 21) 68 23 35  
Telefax (04 21) 68 06 14

Mobilität Vitalität Komfort

Besuchen Sie uns im Zelt ②

**Sanitätshaus  
am Markt**  
Orthopädie Rehathechnik

Sanitätshaus am Markt  
Am Markt 4  
28790 Schwanewede

Tel. 04209 / 9199940  
Fax 04209 / 9199936  
www.sanitaetshaus-am-markt.de

**FEUER & FLAMME**  
VIELS  
KÖNNEN SIE...  
WIE KUNSTEN  
MENSCHEN

**Info- & Schautage**  
mit Netzwerk-Partner  
während der Gewerbeschau  
am Sa. + So., 11 – 18 Uhr

GEWERBEPARK Weser-Geest · An der Kaserne 71  
28790 Schwanewede-Neuenkirchen  
Mobil: 0160 – 93368544 · www.feuerholz.cc

**Die VGH Rente**  
Entspannt für später vorsorgen

fair versichert  
**VGH**



**VGH Vertretung  
Hartmut Hugo**  
Damm 2 · 28790 Schwanewede  
Tel. 04209 91693 · Fax 04209 916945  
hartmut.hugo@vgh.de

Finanzgruppe

# Viel Spaß im Wasser, an Land und sogar in der Luft

Rahmenprogramm der Gewerbeschau mit Aktionen für Jung und Alt

Neben den Präsentationen, Informationen und Aktionen der Firmen gibt es bei der Gewerbeschau am kommenden Wochenende natürlich auch ein tolles Rahmenprogramm zu erleben. Als Schmankerl oben drauf, wie Vorstandsmitglied Peter Vethacke es im Pressegespräch bezeichnete. Dieses Schmankerl kann sich sehen lassen, denn es beteiligen sich ganz viele daran, bei Jung und Alt keine Langeweile aufkommen zu lassen. Mit dabei ist unter anderem die Feuerwehr Schwanewede mit Vorführungen. Sie zeigt zum Beispiel Rettungsaktionen aus einem Pkw sowie einem Kanalschacht und baut einen „Springbrunnen“ auf. Ebenso aufregend sind die Angebote der „Luftkünstler“. AirCharterNord informiert rund um Ultraleichtfliegerei und Gyrocopter und hat ein Exemplar zum Begucken dabei. Die Firma Nordcopter lädt gleich zu Rundflügen im Hubschrauber über das Gelände ein. Eine ganz andere Perspektive tut sich so auf. Interessante „Landgefährte“ präsentiert der RV Vorwärts Neuenkirchen. Mit historischen Hoehrädern „flanieren“ die Sportler über das Gelände. Außerdem bringen sie Ein- und Kunsträder zum Ausprobieren mit. Wie flinke Roboter über den Rasen wirbeln und diesen



Spaß garantiert: In großen Bällen können die Kinder beim „Aqua Ride“ über das Wasser laufen.

FOTO: FR

gleich an den Spitzen um einiges kürzer machen, zeigt die Landtechnik Jens Müller. Er bringt seine Rasen-Roboter auf das Außengelände der Gewerbeschau mit. „Wild“ geht es auch mit der Fahrschule Strauch zu. Mutige können sich auf die Quads schwingen und durchs Außengelände fahren. Für Staunen dürfte der Wagen von Hans Sodke sorgen. Der als Werder-Hans bekannte Bremer bringt sein „Werder-Mobil“ mit. Zu schauen und erfahren gibt

es auch einiges bei der Firma LKS, feuerholz.cc sowie der Gedankenstätte Baracke Wilhelmine. Die laden zu Tagen der offenen Tür ein. Natürlich kommen auch die „kleinen“ Besucher Samstag und Sonntag nicht zu kurz. Der FC Hansa Schwanewede lädt zum Kinderschminken und beim „Aqua Ride“ können sie in Wasserbällen auf dem Wasser laufen. Zuzugucken gilt es zudem den Schmiedevorführungen von Schmied Emanuel Paul.

Und an beiden Tagen lädt ein Flohmarkt ab 11 Uhr zum Bummeln, Stöbern und Shoppen ein. Nicht zu vergessen ist natürlich das Bühnenprogramm. Am Samstag wird der Schirmherr, Bürgermeister Harald Stehken, um 11.15 Uhr die Gewerbeschau von dort aus offiziell eröffnen. Dann unterhält der TSV Neuenkirchen mit Zumbavorführungen (14.30 bis 15 Uhr) sowie Hip-Hop (15.30 bis 16 Uhr), bevordie „Drunken Knights“ mit Folk-Rock endgültig die Bühne erobern.

Denn zwischendurch gibt die Band immer mal wieder Kostproben ihres Könnens. Auch am Sonntag ist Hip-Hop (11 bis 11.30 Uhr) und Zumba (14 bis 15.15 Uhr) vom TSV Neuenkirchen zu sehen. Für den musikalischen Beitrag sorgt der Beckedorfer Schifferknoten von 14 bis 15.15 Uhr. Die Gewerbeschau Schwanewede lohnt sich also in vielerlei Hinsicht – für die ganze Familie. Geöffnet ist am 20. und 21. September jeweils von 11 bis 18 Uhr. PRE

## Einfach „Feuer & Flamme“

Starke Netzwerkpartner präsentieren sich bei feuerholz.cc mit einem Schautag

Auf dem Gelände des Firma Feuerholz.cc, An der Kaserne 71, ist am 20. und 21. September einiges los: Bereits zum sechsten Mal organisiert Frank Bellmann, feuerholz.cc, seine Info- und Schautage „Feuer & Flamme“. Dieses Mal finden sie

während der Gewerbeschau am kommenden Wochenende statt. Mitorganisator Rudolf Ötjengerdes ist nicht dabei, weil er dieses Mal mit seinem eigenen Auftritt im Festzelt auf dem WohnZeit-Gemeinschaftsstand vertreten.

Aber es ist feuerholz.cc natürlich gelungen, mit einem Netzwerk von weiteren Partnerfirmen eine tolle Veranstaltung auf die Beine zu stellen. Mit dabei sind der Büro-Elch, Budo Nord, Leinenlos und die Firma ALS Hubbühnentechnik.

Zusätzlich zeigen die Künstler Bernd Mertes sowie Bodo Gerdes (Kettensägenkunst), was sie können. Frank Bellmann und sein Team informieren anlässlich von „Feuer&Flamme“ über alles rund um die Ressource Holz. FR

**Gewerbeschau Schwanewede**

u.a. inkl.

- Airbag
- Anti-Blockier-System m. Bremsassistent
- Berg-Abfahr- und Anfahr-Assistent
- Bordcomputer
- Klimaanlage
- Start/Stop System
- Tagfahrlicht
- Zentralverriegelung



**Opel Mokka**  
Abb. zeigt Sonderausstattung

**16.990 €**

Jetzt einsteigen und umparken!  
Sofort lieferbar bei uns auf Lager!



**ORLEA**  
AUTO Motive

Motiv 2: Ihr Fahrspaß!

Tageszulassung 01.04.2014 Km: 10 km HU: 01.03.2017 AU: 01.03.2017 Ø Verbr. l.o: 8,4 l/100km Ø Verbr. a.o: 5,4 l/100km Ø Verbr. kombiniert: 6,5 l/100km Ø CO2-Emission: 153 g/km Schadstoffklasse: EURO 5 Effizienzklasse: E

Lüssumer Straße 36 Telefon: 04 21.69 8660 chef@auto-orlea.de  
28779 Bremen Fax: 04 21.69 866 333 www.auto-orlea.de

**Heizvorführung „live“**

Besuchen Sie uns auf der  
Schwaneweder Gewerbeschau  
auf dem Außengelände.



Erleben Sie die  
angenehme Wärme  
unserer Kamin- und  
Pelletöfen.

Ausstellungs-  
Öfen zu  
Top-Messepreisen!!

**KAMIN & OFEN**  
Schwaneweder Str. 1A, 28779 HB-Blumenthal, Tel. 0421-602 88 06